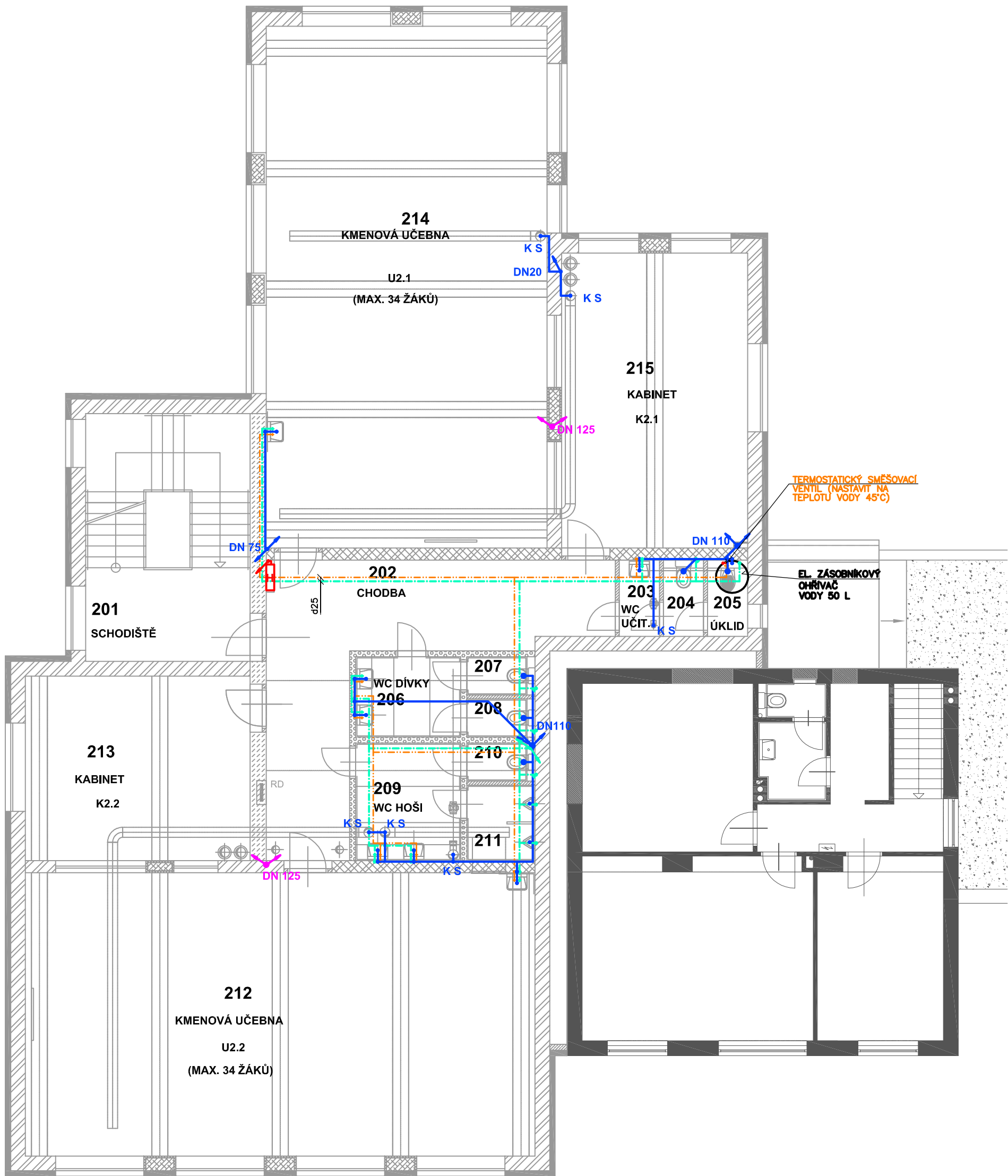


PŮDORYS 2.NP

2.NP: 2x UČEBNA, 2x KABINET, WC



TABULKA MÍSTNOSTÍ 2.NP

Č.M.	NÁZEV MÍSTNOSTI	M²	NÁSLAPNÁ VRSTVA	OBKLADY	POZNÁMKA
201	SCHODIŠTĚ	25,32	KERAMICKÁ DLAŽBA	KER. SOKL, V=80mm	VNITŘNÍ OMÍTKA S ARMOVACÍ SÍTÍ PERLUNKA
202	CHODBA	30,58	KERAMICKÁ DLAŽBA	KER. SOKL, V=80mm	KAZETOVÝ PODHLED V=2600MM
203	WC PŘEDSÍŇ UČITELE	1,90	KERAMICKÁ DLAŽBA	KER. OBKLAD DO V=2000mm	KAZETOVÝ PODHLED V=2600MM
204	WC KABINA UČITELE	1,90	KERAMICKÁ DLAŽBA	KER. OBKLAD DO V=2000mm	KAZETOVÝ PODHLED V=2600MM
205	ÚKLID	1,90	KERAMICKÁ DLAŽBA	KER. OBKLAD DO V=2000mm	KAZETOVÝ PODHLED V=2600MM
206	WC PŘEDSÍŇ DIVKY	5,24	KERAMICKÁ DLAŽBA	KER. OBKLAD DO V=2000mm	KAZETOVÝ PODHLED V=2600MM
207	WC KABINA DIVKY	1,61	KERAMICKÁ DLAŽBA	KER. OBKLAD DO V=2000mm	KAZETOVÝ PODHLED V=2600MM
208	WC KABINA DIVKY	1,61	KERAMICKÁ DLAŽBA	KER. OBKLAD DO V=2000mm	KAZETOVÝ PODHLED V=2600MM
209	WC PŘEDSÍŇ HOŠÍ	7,68	KERAMICKÁ DLAŽBA	KER. OBKLAD DO V=2000mm	KAZETOVÝ PODHLED V=2600MM
210	WC KABINA HOŠÍ	1,61	KERAMICKÁ DLAŽBA	KER. OBKLAD DO V=2000mm	KAZETOVÝ PODHLED V=2600MM
211	WC HOŠÍ	3,20	KERAMICKÁ DLAŽBA	KER. OBKLAD DO V=2000mm	KAZETOVÝ PODHLED V=2600MM
212	KMENOVÁ UČEBNA-U2.2	89,66	LINOLEUM	PVC LEPENÉ, ZAKONČENO FABORY	SÁDROKARTONOVÝ PODHLED POD TRAPÉZOVÝMI PLECHY
213	KABINET-K2.2	25,76	LINOLEUM	PVC LEPENÉ, ZAKONČENO FABORY	SÁDROKARTONOVÝ PODHLED POD TRAPÉZOVÝMI PLECHY
214	KMENOVÁ UČEBNA-U2.1	91,00	LINOLEUM	PVC LEPENÉ, ZAKONČENO FABORY	SÁDROKARTONOVÝ PODHLED POD TRAPÉZOVÝMI PLECHY
215	KABINET-K2.1	34,07	LINOLEUM	PVC LEPENÉ, ZAKONČENO FABORY	SÁDROKARTONOVÝ PODHLED POD TRAPÉZOVÝMI PLECHY

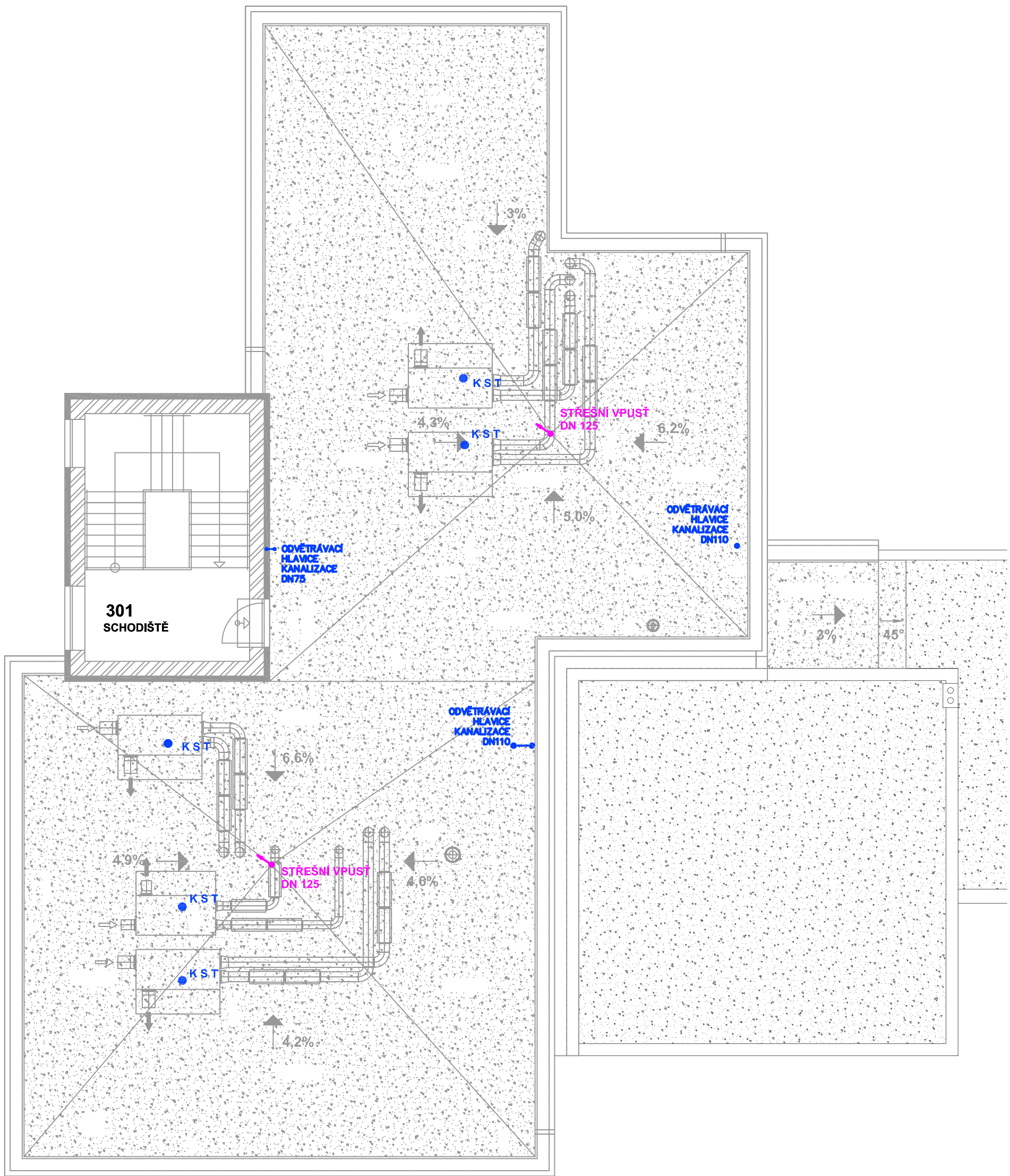
UŽITNÁ PLOCHA 2.NP: 323,04 M2
UŽITNÁ PLOCHA CELKEM: 979,36 M2
ZASTAVĚNÁ PLOCHA: 402,60 M2
OBESTAVĚNÝ PROSTOR: 5 320,00 M3

POZNÁMKA: KERAMICKÝ OBKLAD ZA UMÝVADLY V UČEBNÁCH DO VÝŠKY 2 M

LEGENDA:

- ROZVODY STUDENÉ VODY d25 (PN16) – MATERIÁL PPR (VEDENO NAD PODHLEDEM, PŘÍPADNĚ V KCI, ZDI A PŘÍČEK)
- ROZVODY TEPLÉ VODY d25 (PN16) – MATERIÁL PPR (VEDENO NAD PODHLEDEM, PŘÍPADNĚ V KCI, ZDI A PŘÍČEK)
- ROZVODY S TEPLOTOU TUV 45° d25 (PN16) – MATERIÁL PPR (VEDENO NAD PODHLEDEM, PŘÍPADNĚ V KCI, ZDI A PŘÍČEK)
- SPLAŠKOVÁ KANALIZACE – MATERIÁL PVC – DN110, 75 A 50 VEDENO V KCI PODLAHY I.PP, PŘÍPADNĚ V KCI, ZDI A PŘÍČEK
- DEŠŤOVÁ KANALIZACE – MATERIÁL PVC – DN125
- POŽÁRNÍ ROZVOD – OCEĽ, POTRUBÍ POŽINKOVANÉ BEZEŽEVÉ – 2" VEDENO NAD PODHLEDEM, PŘÍPADNĚ V KCI, ZDI A PŘÍČEK
- ODPAD KONDENZÁTU Z VZT ZTI DODÁ SIFON PŘETLAŽOVANÉ POD STROPEM
- ODPAD KONDENZÁTU Z VZT VÝSTOK NA STŘECHU

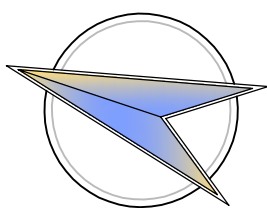
PŮDORYS STŘECHY



TABULKA MÍSTNOSTI SCHODIŠTĚ NA STŘEŠE

Č.M.	NÁZEV MÍSTNOSTI	M²	NÁSLAPNÁ VRSTVA	OBKLADY	POZNÁMKA
301	SCHODIŠTĚ	25,32	KERAMICKÁ DLAŽBA	KER. SOKL, V=80mm	SÁDROKARTONOVÝ PODHLED POD TRAPÉZOVÝMI PLECHY

UŽITNÁ PLOCHA : 25,32 M2
UŽITNÁ PLOCHA CELKEM: 979,36 M2
ZASTAVĚNÁ PLOCHA: 402,60 M2
OBESTAVĚNÝ PROSTOR: 5 320,00 M3



L. BENEDA, stavební a projekční kancelář

VED. PROJ.: L. BENEDA
ODP. PROJ.: M. SMUTNÝ
VYPRACOVAL: F. KUFNER
OBEC: PLZEŇ
STAVEBNÍ ÚŘAD: PLZEŇ 3

INVESTOR: STŘEDNÍ ODBORNÉ UČILIŠTĚ ELEKTROTECHNICKÉ, VEJPRNICKÁ 56, 318 00 PLZEŇ

II ETAPA ROZVOJE SPORTOVNÍHO GYMNÁZIA PLZEŇ- PŘÍSTAVBA PAVILONU "D"

D. DOKUMENTACE OBJEKTŮ A TECHNOLOGICKÝCH ZAŘÍZENÍ
D.1.4 ZDRAVOTNĚ TECHNICKÉ INSTALACE

PŮDORYS 2.NP, STŘECHY

RAZÍTKO: 05.2017
STUPEŇ: PP
Č. ZAKÁZKY: 201702
FORMÁT: 8x44
MEŘ.: 1:100
Č. VÝKR.: 4.

LUBOŠ BENEDA
ČIŽICKÁ 279, 332 09 STĚNOVICE
IČ: 13882589+ DIČ: CZ5807271008
PROVOZOVNA, CERNICKÁ 9 A 11 301 36 PLZEŇ